



Fundusz Ekspansji Zagranicznej
Współfinansujemy inwestycje zagraniczne
polskich firm

Warszawa, grudzień 2020





Fundusz Ekspansji Zagranicznej FIZ AN (FEZ) – jeden z 16 funduszy zarządzanych przez PFR TFI



Fundusz współfinansuje inwestycje zagraniczne polskich przedsiębiorstw dostarczając im finansowanie equity i dłużne.



Bezpośrednie inwestycje zagraniczne polskich firm wspierają rozwój przedsiębiorstw i pomagają w przejmowaniu najlepszych praktyk.



Fundusz do końca 2020 r. zawarł 17 umów inwestycyjnych, na kwotę 80 mln euro a inwestycje wszystkich stron sięgnęły 260 mln euro

Zasady współinwestycji



Fundusz **inwestuje wspólnie z polską firmą** bezpośrednio w jej zagraniczną spółkę i **dzieli ryzyko** projektu zagranicznego



Fundusz angażuje się w projekty greenfield i brownfield, których celami są:

- przejęcie konkurenta lub dystrybutora
- przejęcie marki
- budowa zakładu, magazynu



Typowa inwestycja Funduszu:
3 mln – 12,5 mln euro

Fundusz inwestuje w dwóch formach:

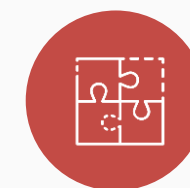
- **pożyczki**: zabezpieczone (aktywami projektu zagranicznego), niezabezpieczone,
- **objęcia akcji i udziałów** z możliwością odkupienia po wartości rynkowej lub na innych zasadach



Umowa inwestycyjna zawierana jest na okres **od 5 do 10 lat**



Fundusz jest **inwestorem mniejszościowym**



Zarządzanie operacyjne pozostaje **w rękach polskiego partnera**



Fundusz **nie ma ograniczeń sektorowych ani geograficznych**, może inwestować w krajach wysokiego ryzyka



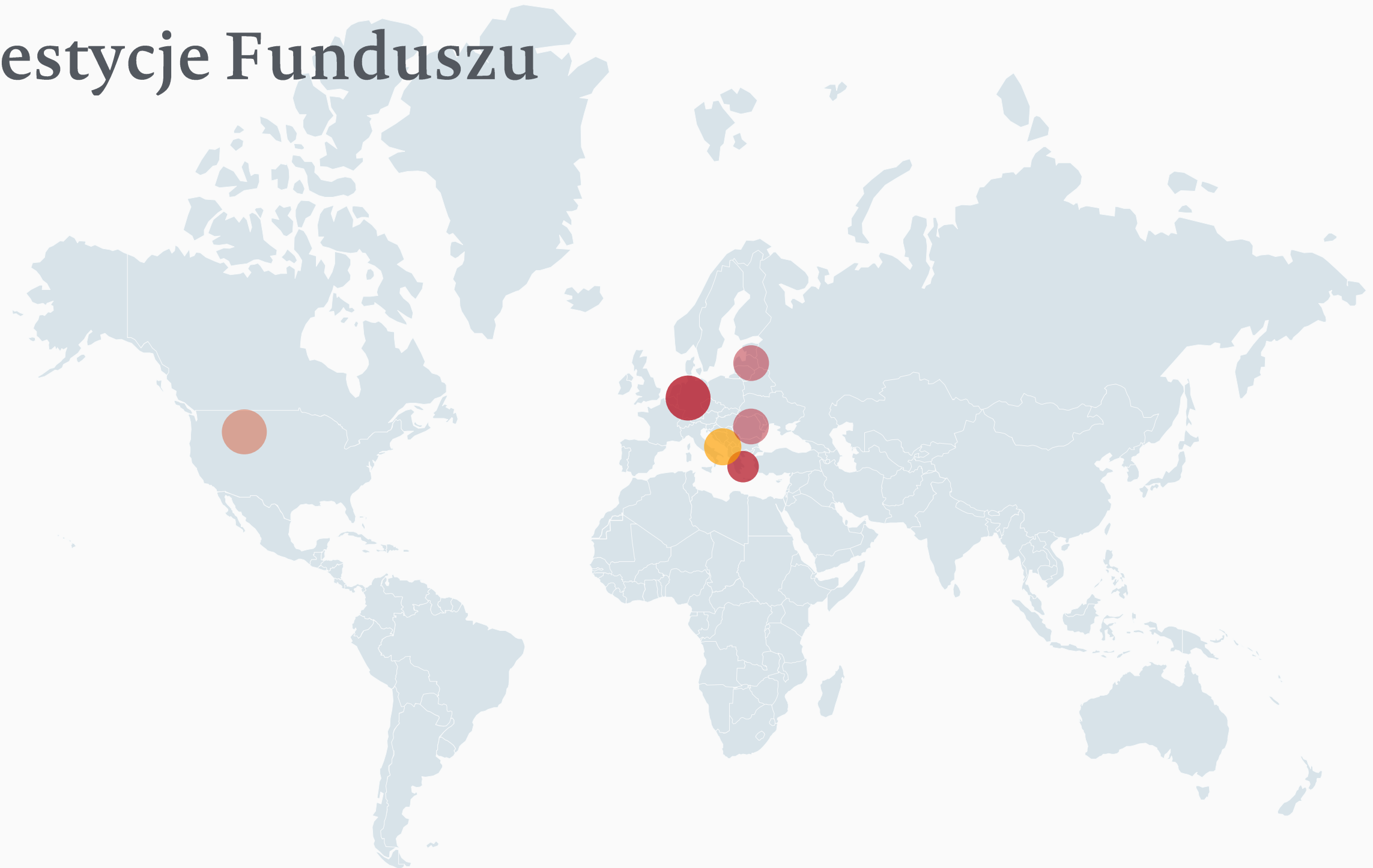
Oczekiwana **stopa zwrotu** zależy od ryzyka projektu, kraju, oraz wybranego instrumentu finansowego

Proces inwestycyjny



Dotychczasowe inwestycje Funduszu

- Niemcy
- Stany Zjednoczone
- Litwa
- Rumunia
- Chorwacja
- Grecja



**17 podpisanych umów
inwestycyjnych**

Zaangażowanie
80 mln EUR

Wartość inwestycji w
których uczestniczy
Fundusz **260 mln EUR**

Projekty
w **6 krajach**



Case studies.

Polskie inwestycje zagraniczne zrealizowane z udziałem Funduszu Ekspansji Zagranicznej



Finansowanie rozwoju spółki SaMASZ w Stanach Zjednoczonych i Kanadzie



Strategia i działalność firmy



Firma SaMASZ działa od 1984 roku, zajmuje się produkcją maszyn rolniczych i komunalnych. W ofercie posiada ponad 300 rodzajów maszyn (m.in. kosiarek, zgrabiarek, przetrząsaczy). Od 1994 roku SaMASZ rozwija sprzedaż eksportową. Obecnie około 65% produkcji trafia do 50 krajów świata.

Motywacje do ekspansji zagranicznej



Produkowane maszyny rolnicze cechują się dużą sezonowością. Skala prowadzonego biznesu wymusiła dalsze inwestycje. W przypadku odległych rynków, takich jak USA i Kanada, tradycyjna forma eksportu nie miałaby szansy powodzenia. Własna filia zapewnia szybką obsługę klienta, serwis oraz pełny dostęp do części zamiennych.

Współinwestycje z Funduszem Ekspansji Zagranicznej



SaMASZ w 2019 roku uzyskał z FEZ pożyczkę na dalszy rozwój działalności spółki SaMASZ North America LLC w Kanadzie i Stanach Zjednoczonych. Celem inwestycji było zwiększenie dostępności maszyn na tych rynkach. Firma rozwinęła kanały dystrybucji, rozbudowała magazyny, a także zwiększyła zatrudnienie. W efekcie dynamika sprzedaży produktów SaMASZ wzrosła o kilka procent, a firma zbudowała silną pozycję poza kontynentem europejskim.



Finansowanie rozwoju grupy R22 w Rumunii i Chorwacji



Strategia i działalność firmy



R22 to dynamicznie rosnąca grupa technologiczna. Portfolio grupy obejmuje usługi hostingowe, sprzedaż domen, narzędzia do tworzenia i prowadzenia sklepów internetowych, usługi wielokanałowej komunikacji, rozwiązania z zakresu automatyzacji marketingu, oprogramowanie dla branży hotelarskiej oraz usługi telekomunikacyjne.

Motywacje do ekspansji zagranicznej

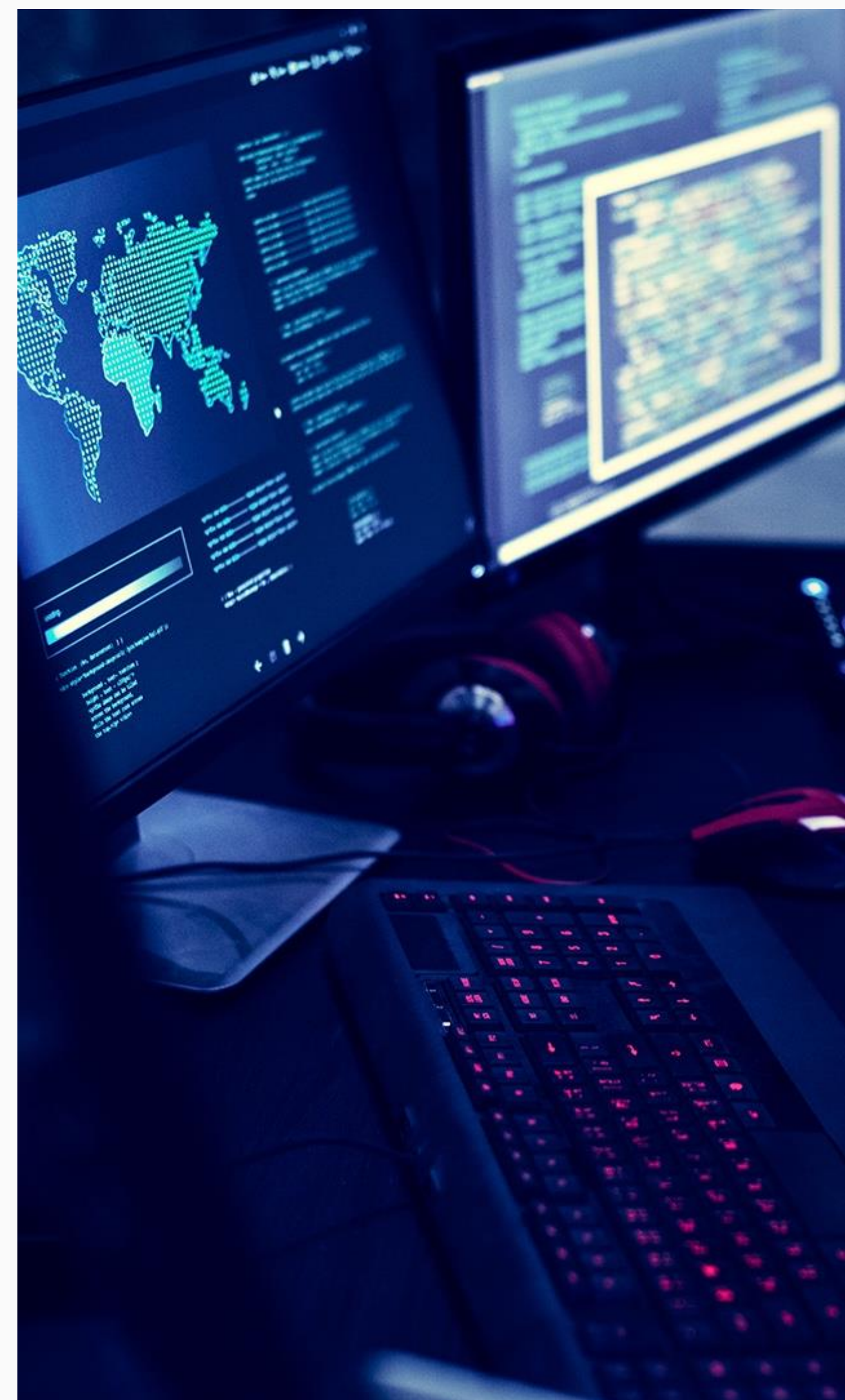


Dla Grupy R22 polski rynek wewnętrzny jest zbyt mały, aby zapewnić spółce stabilny wzrost. Celem strategicznym, który przyświeca kolejnym inwestycjom, jest przejmowanie i konsolidacja działających spółek, a w efekcie uzyskanie dużego udziału i pozycji lidera na nowych rynkach. Grupa działa obecnie w Polsce, Rumunii i Chorwacji.

Współinwestycje z Funduszem Ekspansji Zagranicznej



W 2018 roku R22 wspólnie z Funduszem Ekspansji Zagranicznej sfinansowało inwestycję w trzy rumuńskie spółki działające pod markami mxHost, xServers oraz Gazduire Web. Ten krok pozwolił na zdobycie pozycji lidera i 25% udziału w rumuńskiej branży hostingu i domen. Rok później R22 uzyskało z Funduszu pożyczkę na zakup chorwackiej spółki Avalon. Dzięki tej akwizycji R22 uzyskało około 30% udział w rynku i stało się wiceliderem chorwackiej branży hostingu i domen.



Finansowanie rozwoju spółki Elemental Holding na Litwie, w Niemczech i w USA

Strategia i działalność firmy



Elemental Holding działa w branży recyklingu i obrotu surowcami wtórnymi. Strategia grupy polega na inwestowaniu w podmioty zajmujące się urban mining i recyklingiem. Spółka jest notowana na rynku głównym GPW od grudnia 2013 roku.

Motywacje do ekspansji zagranicznej

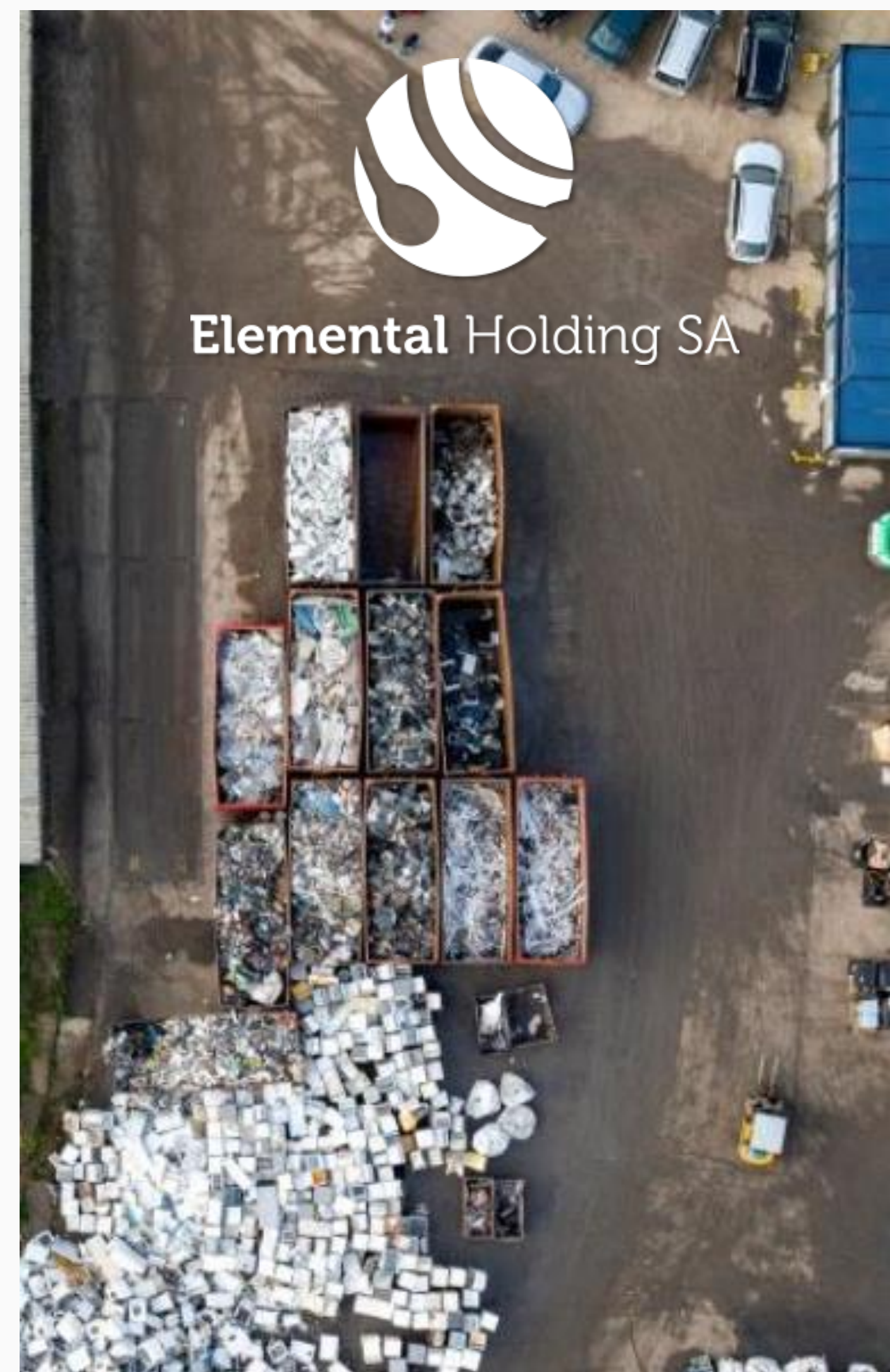


Odzyskiwanie cennych i rzadkich metali nie jest możliwe bez dostępu do rynku zakupowego, materiałów i surowca. Rynki zakupu materiałów do recyklingu i sprzedaży produktów mają zasięg globalny. Kierunki ekspansji spółki ewoluowały wraz z jej sytuacją oraz zmianami w otoczeniu biznesowym. Spółki wchodzące w skład grupy mają siedziby w krajach UE, Turcji, Zjednoczonych Emiratach Arabskich, Singapurze, Malezji oraz USA.

Współinwestycje z Funduszem Ekspansji Zagranicznej



Elemental Holding zrealizował trzy wspólne inwestycje z Funduszem. W 2017 roku Fundusz zakupił 49% udziałów w spółce zależnej grupy - UAB „EMP recycling” na Litwie. W 2018 roku Elemental Holding nabył 85% udziałów niemieckiej spółki Recat. Fundusz w 2019 roku odkupił 32% udziałów w tej spółce. W 2019 roku Elemental Holding nabył 66% udziałów amerykańskiej spółki PGM of Texas LLC, co pozwoliło na zwiększenie rozwoju grupy kapitałowej na największym rynku recyklingu katalizatorów.



Zespół Funduszu Ekspansji Zagranicznej



Maciej Bałabanow, CFA
Dyrektor

W Funduszu od 2020 r.

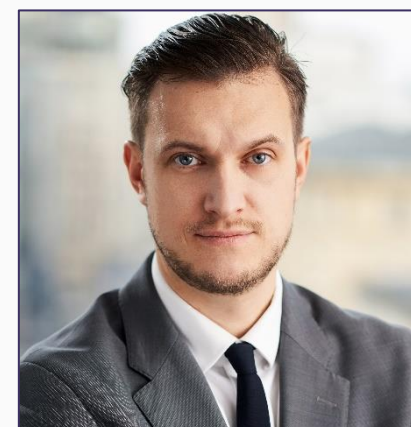
Współtworzył zespół Doradztwa Dłużnego i Kapitałowego w Deloitte w Warszawie. Pracował w Trigon (Investment Banking) oraz w Londynie w sektorze wealth management. Ekspert w finansowaniu projektów, M&A, IPO oraz restrukturyzacjach w Polsce i za granicą. Uczestniczył w transakcjach o wartości ponad 20 mld złotych.



Zbigniew Głuchowski
Zastępca dyrektora

Współtworzył Fundusz od 2015 roku.

Ekspert w zakresie finansowania inwestycji zagranicznych, przez wiele lat pracował dla duńskiej instytucji finansowej. Praktyk zarządzania inwestycjami zagranicznymi z doświadczeniem w środowisku międzynarodowym. Pracował przy ponad 50 inwestycjach bezpośrednich w kilkunastu krajach.



Wojciech Jabłoński
Menedżer inwestycyjny

W Funduszu od 2019 roku.

Z rynkiem finansowym związany od 12 lat. Doświadczony manager z ekspertyzą w zarządzaniu funduszami inwestycyjnymi. Współpracował przy tworzeniu i zarządzaniu kilkudziesięcioma funduszami inwestycyjnymi o wartości ponad 7 mld złotych. Pracował także w Ministerstwie Spraw Zagranicznych.



Marcin Pawłowski
Menedżer inwestycyjny

W Funduszu od 2015 roku.

Pracował m.in. w BGK, gdzie zajmował się zarządzaniem inwestycjami kapitałowymi. Pracował również w PwC oraz Doradztwie dla Polskich Przedsiębiorstw Securities. Wiedzę i praktykę zdobywał w transakcjach IPO, M&A oraz dłużnych w szeregu sektorów na rynku polskim i zagranicznym. Uczestniczył w transakcjach kapitałowych o łącznej wartości ponad 300 mln złotych.



Katarzyna Kutrzeпа
Radca prawny

W Funduszu od 2018 roku.

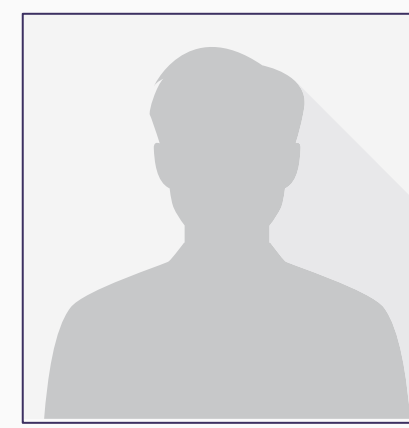
Doświadczenia transakcyjne zdobywała m. in. w KPMG Poland oraz w KPMG w Moskwie. Pracowała nad wszystkimi aspektami ustrukturyzowanego procesu inwestycyjnego. W trakcie swojej praktyki zarządzała zespołem prawników. Doradzała uznanym firmom i inwestorom w zakresie spraw korporacyjnych i w procesach inwestycyjnych. Z rynkiem kapitałowym związana od 12 lat.



Paweł Gaşior
Menedżer inwestycyjny

W Funduszu od 2018 roku.

Makler papierów wartościowych. Doświadczony zarządzający aktywami. Zarządzał aktywami m.in. w Ipopema TFI i Credit Suisse, głównie funduszami akcyjnymi i absolutnej stopy zwrotu. Pracował również jako makler papierów wartościowych obsługujący klientów instytucjonalnych. Z rynkiem finansowym związany od 12 lat.



Krzysztof Nowosad
Menedżer inwestycyjny

W Funduszu od 2015 roku.

Doświadczony menedżer, pracował w międzynarodowych korporacjach takich jak Syngenta, Novartis, Sandoz. Jako CFO oraz Business Transformation Program Manager. Prowadził m.in. program transformacji, wdrażając nowy model operacyjny spółki.



Joanna Glinicka
Asystentka zespołu

W Funduszu od 2020 r.

W PFR TFI od 2016 roku gdzie odpowiadała za procesy administracyjne i back office. Posiada ponad 20 letnie doświadczenie w m.in. prowadzeniu dokumentacji transakcyjnej, współpracy z organami zarządczymi, koordynacji procesów transakcyjnych i administracyjnych. Wcześniej pracowała w instytucjach finansowych, m.in w Millennium Leasing.

Dane kontaktowe

Fundusz Ekspansji Zagranicznej FIZ AN

Maciej Bałabanow, CFA
Dyrektor



PFR TFI S.A.
ul. Krucza 50
00-025 Warszawa
Kom: **+48 666 330 570**
e-mail: maciej.balabanow@pfrtfi.pl

Wojciech Jabłoński
Menadżer inwestycyjny



PFR TFI S.A.
ul. Krucza 50
00-025 Warszawa
tel.: **+48 884 206 894**
e-mail: wojciech.jablonski@pfrtfi.pl

Materiał ma charakter marketingowo-informacyjny i nie stanowi oferty w rozumieniu Ustawy z dnia 23 kwietnia 1964 r. Kodeks Cywilny, ani zobowiązania Funduszu do udziału w projekcie inwestycyjnym oraz zapewnienia finansowania. Decyzja o zaangażowaniu Funduszu zostanie podjęta po przeprowadzeniu szczegółowej analizy i oceny projektu inwestycyjnego.

Przedstawione dane i informacje nie stanowią usługi doradztwa inwestycyjnego ani udzielenia rekomendacji inwestycyjnych, a także nie są formą świadczenia usług doradztwa podatkowego ani pomocy prawnej.

W prezentacji zostały wykorzystane te źródła informacji, które PFR TFI S.A., analizując z najwyższą starannością, uważa za rzetelne i wiarygodne. Jednocześnie PFR TFI S.A. nie może zagwarantować, że przedmiotowe źródła są wyczerpujące i w pełni odzwierciedlają stan faktyczny. Wszelkie oceny zawarte w niniejszym materiale wyrażają wyłącznie opinie ich autorów.

PFR TFI S.A. działa na podstawie zezwolenia Komisji Nadzoru Finansowego, która jednocześnie sprawuje nadzór nad towarzystwem oraz Funduszem. PFR TFI S.A. została zarejestrowana w rejestrze przedsiębiorców Krajowego Rejestru Sądowego prowadzonym przez Sąd Rejonowy dla m.st. Warszawy w Warszawie, XII Wydział Gospodarczy Krajowego Rejestru Sądowego pod numerem 0000486060. PFR TFI S.A. posiada kapitał zakładowy w wysokości 48 000 000 zł, w pełni opłacony oraz NIP 1070027625.

Prawa autorskie do niniejszego materiału przysługują PFR TFI S.A. Wykorzystywanie go bez pisemnej zgody PFR TFI S.A. lub w sposób naruszający przepisy prawa autorskiego jest niedozwolone.